

Robinet à boisseau sphérique - passage intégral M/F

SERIE MINI



Caractéristiques techniques

Dimensions : DN 1/4 au DN 3/4"

Raccordement : à visser M/F

Pression : 16 B

Températures : -20°C à +120°C

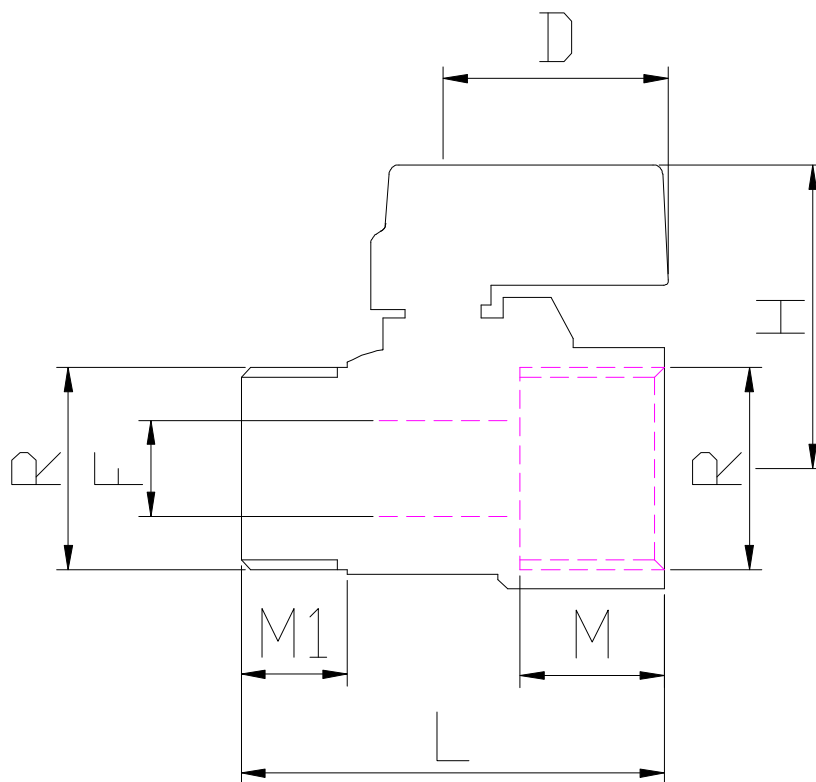
Corps : laiton

Montage : toutes positions

Application : génie climatique, circuits généraux

Tableau Dimensionnel

R"	1/4	3/8	1/2	3/4
D	23	23	23	23
H	26	27	31	33.5
L	40	41	44	50
M	12	12	12	11.5
M1	10	10	11	12.5
F	6	8	10	13



Informations données à titre indicatif, sous réserve de modifications éventuelles