

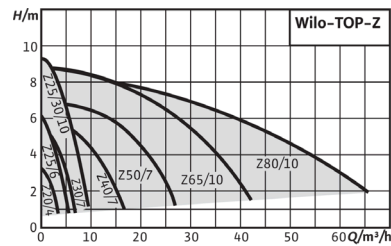
Pioneering for You

wilo

Aperçu de gamme – Édition 08/2019 – 50 Hz

Wilo-TOP-Z





Accessoires	Page
Montage sur tuyaux/raccord fileté	140
Montage sur tuyaux/pièces de rattrapage	141
Isolation thermique	152
Protection moteur	164

Wilo-TOP-Z



Conception

Pompe de bouclage à rotor noyé avec raccord fileté ou raccord à brides. Vitesse présélectionnable pour adaptation des performances hydrauliques

Utilisation

Systèmes de circulation d'eau potable dans l'industrie et le génie du bâtiment.

Dénomination

Exemple : **Wilo-TOP-Z 40/7**

TOP	Pompe standard (pompe à raccord fileté ou pompe à brides)
-Z	Pompe simple pour bouclage d'eau chaude sanitaire
40/	Diamètre nominal de raccordement
7	Plage de hauteur manométrique [m] avec Q = 0 m³/h

Vos avantages

- Voyant de contrôle du sens de rotation pour l'affichage du sens de rotation correct (uniquement pour 3~)
- Avec isolation thermique de série

Options

- Exécutions spéciales pour la pression de service PN 16 (en supplément)
- Exécution pour tension spéciale sur demande

Avis

Selon la réglementation TrinkwV et la norme DIN 50930-6, utiliser exclusivement des pompes de circulation avec corps de pompe anticorrosion en acier inoxydable ou en laiton rouge (CC 499 K) pour les systèmes de bouclage d'eau chaude sanitaire !

Caractéristiques techniques

Fluides admissibles (autres fluides sur demande)

Eau potable et alimentaire suivant TrinkwV 2001

Domaine d'application admissible

Plage de température pour utilisation dans les systèmes de circulation d'eau potable, à température ambiante max. +40 °C

Dureté d'eau max. dans les systèmes de bouclage d'eau potable

0 à +80 °C (+65 °C pour 20/4 + 25/6)
3,57 mmol/l (20 °dH) (3,21 mmol/l (18 °dH) pour 20/4 + 25/6)

Moteur/électronique

Interférence émise EN 61000-6-3

• = autorisée, - = non autorisée

Caractéristiques techniques

Résistance aux parasites EN 61000-6-2

Indice de protection IP X4D

Classe d'isolation H

Matériaux

Corps de pompe Laiton rouge (CC 499K) selon DIN EN 1982, suivant TrinkwV2001, fonte grise (EN-GJL-250) (acier inoxydable pour 20/4 + 25/6)

Roue Plastique

Arbre de la pompe Acier inoxydable (céramique pour 20/4 + 25/6)

Palier Carbone, imprégné de résine

Groupe de prix : PG2

Informations de commande							
Types	Matériau du corps de pompe	Bride	Entraxe	Pression de service maximale	Alimentation réseau	Poids brut approx.	N° d'art.
			<i>l</i> mm	<i>p</i> bar		<i>m</i> kg	
TOP-Z 20/4 (1~230 V, PN 10, Inox)	1.4031	G 1¼	150	10	1~230 V, 50 Hz	3,7	2045519
TOP-Z 20/4 (3~400 V, PN 10, Inox)	1.4031	G 1¼	150	10	3~400 V, 50 Hz	3,8	2045520
TOP-Z 25/6 (1~230 V, PN 10, Inox)	1.4031	G 1½	180	10	1~230 V, 50 Hz	4,1	2045521
TOP-Z 25/6 (3~400 V, PN 10, Inox)	1.4031	G 1½	180	10	3~400 V, 50 Hz	4,1	2045522
TOP-Z 25/10 (1~230 V, PN 10, RG)	CC499K	G 1½	180	10	1~230 V, 50 Hz	7,8	2061964
TOP-Z 25/10 (3~400 V, PN 10, RG)	CC499K	G 1½	180	10	3~400 V, 50 Hz	7,8	2175509
TOP-Z 30/7 (1~230 V, PN 10, RG)	CC499K	G 2	180	10	1~230 V, 50 Hz	6	2048340
TOP-Z 30/7 (3~400 V, PN 10, RG)	CC499K	G 2	180	10	3~400 V, 50 Hz	5,9	2048341
TOP-Z 30/10 (1~230 V, PN 10, RG)	CC499K	G 2	180	10	1~230 V, 50 Hz	7,6	2059857
TOP-Z 30/10 (3~ V, PN 10, RG)	CC499K	G 2	180	10	3~400 V, 50 Hz	7,8	2175512
TOP-Z 40/7 (1~230 V, PN 6/10, RG)	CC499K	DN 40	250	10	1~230 V, 50 Hz	14,2	2046637
TOP-Z 40/7 (3~400 V, PN 6/10, RG)	CC499K	DN 40	250	10	3~400 V, 50 Hz	14,2	2175516
TOP-Z 50/7 (3~400 V, PN 6/10, RG)	CC499K	DN 50	280	10	3~400 V, 50 Hz	20,7	2175522
TOP-Z 65/10 (3~400 V, PN 6/10, RG)	CC499K	DN 65	340	10	3~400 V, 50 Hz	32,5	2175528
TOP-Z 80/10 (3~400 V, PN 6, RG)	CC499K	DN 80	360	6	3~400 V, 50 Hz	34,5	2175532
TOP-Z 80/10 (3~400 V, PN 10, RG)	CC499K	DN 80	360	10	3~400 V, 50 Hz	37	2175534

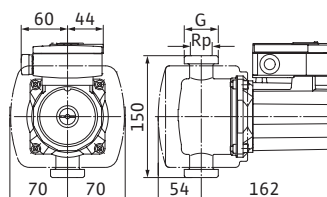
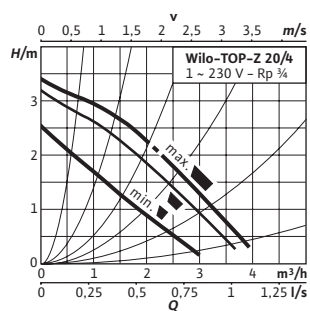
Groupe de prix : PG2

Informations de commande, PN 16							
Types	Matériau du corps de pompe	Bride	Entraxe	Pression de service maximale	Alimentation réseau	Poids brut approx.	N° d'art.
			<i>l</i> mm	<i>p</i> bar		<i>m</i> kg	
TOP-Z 25/10 (1~230 V, PN 16, RG)	CC499K	G 1½	180	16	1~230 V, 50 Hz	7,8	2086131
TOP-Z 25/10 (3~ V, PN 16, RG)	CC499K	G 1½	180	16	3~400 V, 50 Hz	7,8	2175510
TOP-Z 30/10 (1~230 V, PN 16, RG)	CC499K	G 2	180	16	1~230 V, 50 Hz	7,6	2115863
TOP-Z 30/10 (3~ V, PN 16, RG)	CC499K	G 2	180	16	3~400 V, 50 Hz	7,7	2175513
TOP-Z 40/7 (1~230 V, PN 16, RG)	CC499K	DN 40	250	16	1~230 V, 50 Hz	14,2	2070569
TOP-Z 40/7 (3~ V, PN 16, RG)	CC499K	DN 40	250	16	3~400 V, 50 Hz	14,2	2175518
TOP-Z 50/7 (3~ V, PN 16, RG)	CC499K	DN 50	280	16	3~400 V, 50 Hz	21	2175524

Informations de commande, PN 16

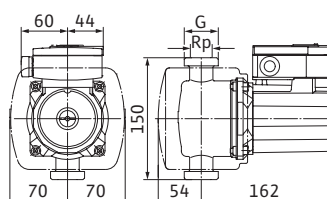
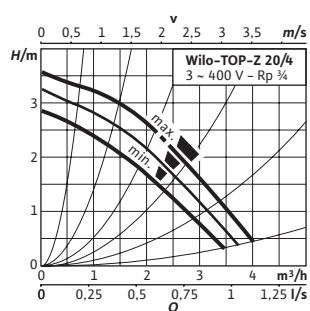
Types	Matériau du corps de pompe	Bride	Entraxe	Pression de service maximale	Alimentation réseau	Poids brut approx.	N° d'art.
			l_0 mm	p bar		m kg	
TOP-Z 65/10 (3~ V, PN 16, RG)	CC499K	DN 65	340	16	3~400 V, 50 Hz	32,5	2175530
TOP-Z 80/10 (3~ V, PN 16, RG)	CC499K	DN 80	360	16	3~400 V, 50 Hz	37	2175536

Caractéristiques techniques (type)



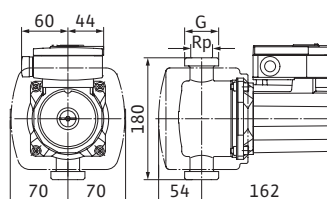
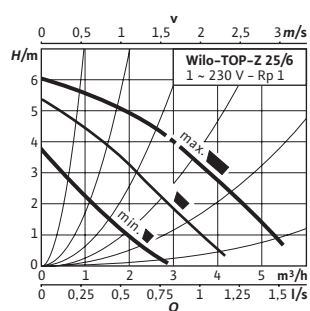
TOP-Z	20/4
Bride	G 1 1/4
Alimentation réseau	1~230 V, 50 Hz
Pression de service maximale PN	10 bar
Puissance nominale P_2	60 W
Puissance absorbée P_1	50 - 105 W
Courant nominal I_N	0,35 - 0,50 A
Protection moteur	intégré
Poids net approx. m	3 kg

Caractéristiques techniques (type)



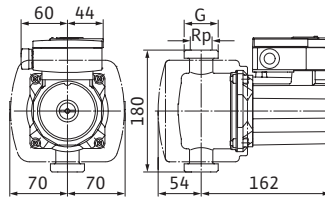
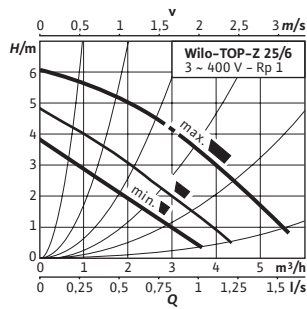
TOP-Z	20/4
Bride	G 1 1/4
Alimentation réseau	3~400 V, 50 Hz
Pression de service maximale PN	10 bar
Puissance nominale P_2	60 W
Puissance absorbée P_1	35 - 100 W
Courant nominal I_N	0,10 - 0,60 A
Protection moteur	intégré
Poids net approx. m	3 kg

Caractéristiques techniques (type)



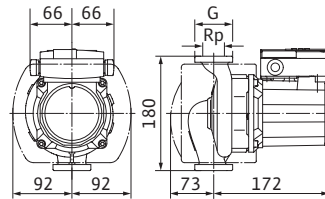
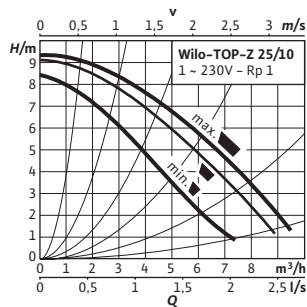
TOP-Z	25/6
Bride	G 1 1/2
Alimentation réseau	1~230 V, 50 Hz
Pression de service maximale PN	10 bar
Puissance nominale P_2	100 W
Puissance absorbée P_1	85 - 200 W
Courant nominal I_N	0,65 - 1,00 A
Protection moteur	intégré
Poids net approx. m	3 kg

Caractéristiques techniques (type)



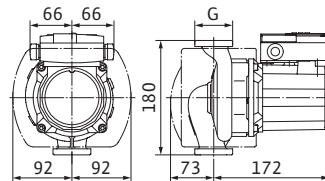
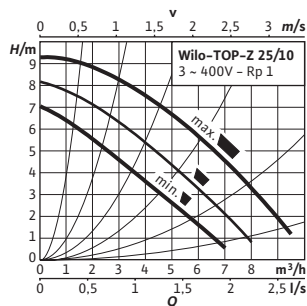
TOP-Z	25/6
Bride	G 1½
Alimentation réseau	3~400 V, 50 Hz
Pression de service maximale PN	10 bar
Puissance nominale P_2	100 W
Puissance absorbée P_1	60 - 210 W
Courant nominal I_N	0,20 - 0,80 A
Protection moteur	intégré
Poids net approx. m	3 kg

Caractéristiques techniques (type)



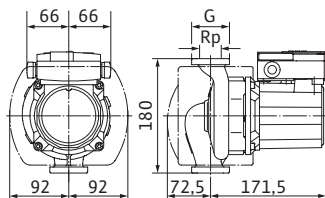
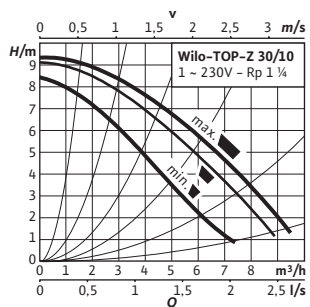
TOP-Z	25/10
Bride	G 1½
Alimentation réseau	1~230 V, 50 Hz
Pression de service maximale PN	10 bar
Puissance nominale P_2	180 W
Puissance absorbée P_1	150 - 335 W
Courant nominal I_N	1,51 - 1,62 A
Protection moteur	déclencheur en option SK 602N/622N
Poids net approx. m	7 kg

Caractéristiques techniques (type)



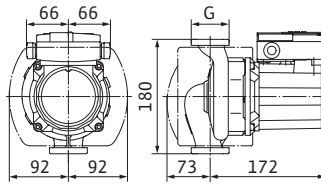
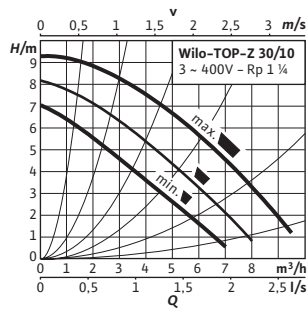
TOP-Z	25/10
Bride	G 1½
Alimentation réseau	3~400 V, 50 Hz
Pression de service maximale PN	10 bar
Puissance nominale P_2	180 W
Puissance absorbée P_1	100 - 310 W
Courant nominal I_N	0,32 - 1,33 A
Protection moteur	déclencheur en option SK 602N/622N
Poids net approx. m	7 kg

Caractéristiques techniques (type)



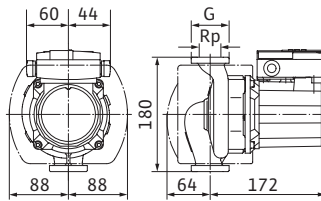
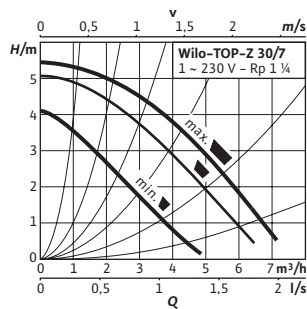
TOP-Z	30/10
Bride	G 2
Alimentation réseau	1~230 V, 50 Hz
Pression de service maximale PN	10 bar
Puissance nominale P_2	180 W
Puissance absorbée P_1	150 - 335 W
Courant nominal I_N	1,51 - 1,62 A
Protection moteur	déclencheur en option SK 602N/622N, Protect-Module C
Poids net approx. m	7 kg

Caractéristiques techniques (type)



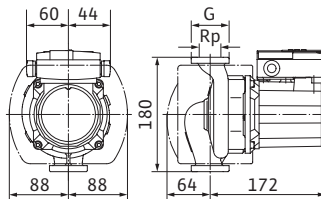
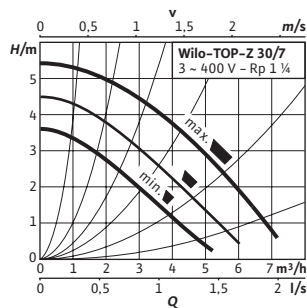
TOP-Z	30/10
Bride	G 2
Alimentation réseau	3~400 V, 50 Hz
Pression de service maximale P_N	10 bar
Puissance nominale P_2	180 W
Puissance absorbée P_1	100 - 310 W
Courant nominal I_N	0,32 - 1,33 A
Protection moteur	déclencheur en option SK 602N/622N
Poids net approx. m	7 kg

Caractéristiques techniques (type)



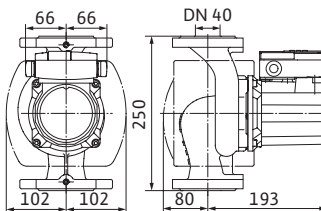
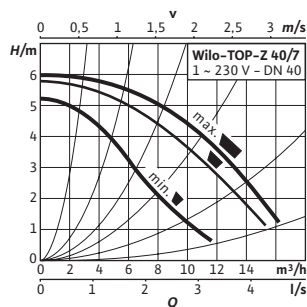
TOP-Z	30/7
Bride	G 2
Alimentation réseau	1~230 V, 50 Hz
Pression de service maximale P_N	10 bar
Puissance nominale P_2	90 W
Puissance absorbée P_1	70 - 185 W
Courant nominal I_N	0,56 - 0,90 A
Protection moteur	intégré
Poids net approx. m	6 kg

Caractéristiques techniques (type)



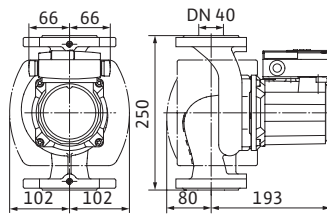
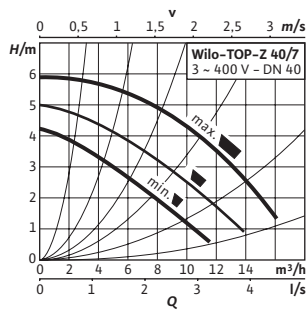
TOP-Z	30/7
Bride	G 2
Alimentation réseau	3~400 V, 50 Hz
Pression de service maximale P_N	10 bar
Puissance nominale P_2	180 W
Puissance absorbée P_1	100 - 310 W
Courant nominal I_N	0,15 - 0,72 A
Protection moteur	déclencheur en option SK 602N/622N
Poids net approx. m	6 kg

Caractéristiques techniques (type)



TOP-Z	40/7
Bride	DN 40
Alimentation réseau	1~230 V, 50 Hz
Pression de service maximale P_N	10 bar
Puissance nominale P_2	180 W
Puissance absorbée P_1	175 - 340 W
Courant nominal I_N	1,51 - 1,62 A
Protection moteur	déclencheur en option SK 602N/622N
Poids net approx. m	13 kg

Caractéristiques techniques (type)

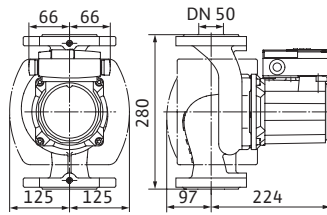
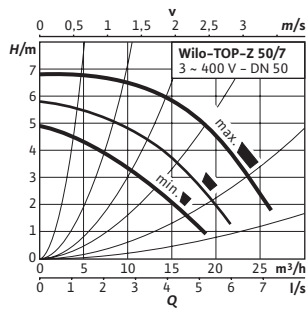


TOP-Z

40/7

Bride	DN 40
Alimentation réseau	3~400 V, 50 Hz
Pression de service maximale P_N	10 bar
Puissance nominale P_2	180 W
Puissance absorbée P_1	120 - 320 W
Courant nominal I_N	0,32 - 1,22 A
Protection moteur	déclencheur en option SK 602N/622N
Poids net approx. m	13 kg

Caractéristiques techniques (type)

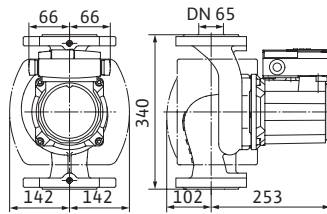
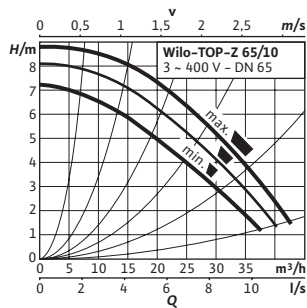


TOP-Z

50/7

Bride	DN 50
Alimentation réseau	3~400 V, 50 Hz
Pression de service maximale P_N	10 bar
Puissance nominale P_2	350 W
Puissance absorbée P_1	240 - 680 W
Courant nominal I_N	0,69 - 2,38 A
Protection moteur	intégré
Poids net approx. m	19 kg

Caractéristiques techniques (type)

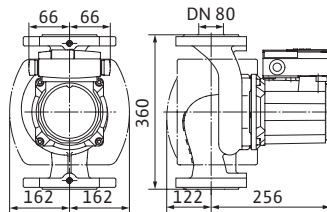
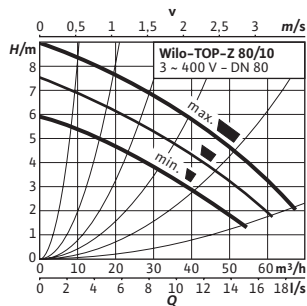


TOP-Z

65/10

Bride	DN 65
Alimentation réseau	3~400 V, 50 Hz
Pression de service maximale P_N	10 bar
Puissance nominale P_2	700 W
Puissance absorbée P_1	515 - 1050 W
Courant nominal I_N	1,30 - 4,19 A
Protection moteur	intégré
Poids net approx. m	28 kg

Caractéristiques techniques (type)



TOP-Z

80/10

Bride	DN 80
Alimentation réseau	3~400 V, 50 Hz
Pression de service maximale P_N	10 bar
Puissance nominale P_2	1100 W
Puissance absorbée P_1	865 - 1440 W
Courant nominal I_N	1,68 - 5,06 A
Protection moteur	intégré
Poids net approx. m	35 kg



8/2019/N

WILO SE
53, boulevard de la République
Espace Lumière – Bâtiment 6
78403 Chatou
T: +33 1 30 09 82 10
F: +33 1 30 09 81 01
info@wilo.fr
www.wilo.fr

Pioneering for You