

**Descrizione / Désignation**

Valvola ad H modello export, diritta-angolo bitubo..

*Vanne modèle H- export, tuyau systèmes 1/2M*



345 CP 015

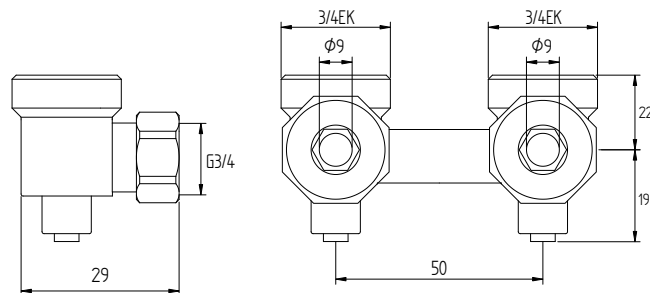
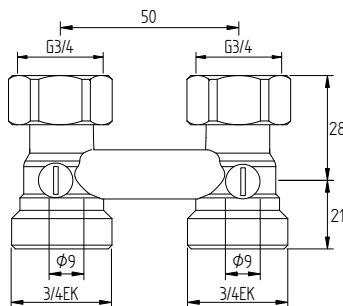


346 CP 015

**CARATTERISTICHE - CARACTERISTIQUES**

- corpo, sfera, asta e bocchettone in ottone CW617N.
- sfera lavorata con utensile in diamante, cromata.
- sedi in P.T.F.E. vergine
- guarnizione tenuta asta: o-r in gomma NBR
- finitura superficiale sabbata nichelata
- PN 10: TEMP. : -20°C ÷ 110°C
- Corps, écrou, sphère en laiton CW617N
- siege P.T.F.E.
- joint, O-rings EPDM
- Nickelé.
- Filetages selon ISO 228/1.
- PN 10: Limites de température : -20°C ÷ 110°C

**DIMENSIONI PRINCIPALI - PRINCIPALES DIMENSIONS**



COD345



9200



9100

*Raccord à compression*