



COMPTEURS DE GAZ À MEMBRANES

Fluides mesurables :

- Gaz naturel
- Gaz de ville
- Propane
- Butane
- Air.

En conformité avec les normes CEE 71/31/ et UNI-CIG 7897/7899 et avec les recommandations OIML.

La caisse est en tôle protégée par un vernis epoxy catalysé au four.

Principe de fonctionnement

Quatre chambres de mesure séparées les unes des autres par des membranes en matière plastique se remplissent et se vident alternativement.

Un engrenage transmet les mouvements des membranes à l'arbre manivelle qui entraîne les tiroirs commandant le flux gazeux.

Les mouvements de rotation de l'engrenage sont transmis au totalisateur par l'intermédiaire d'un accouplement magnétique.

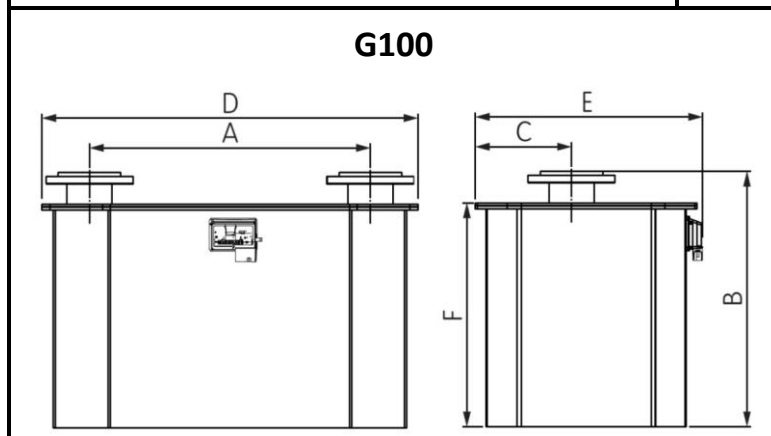
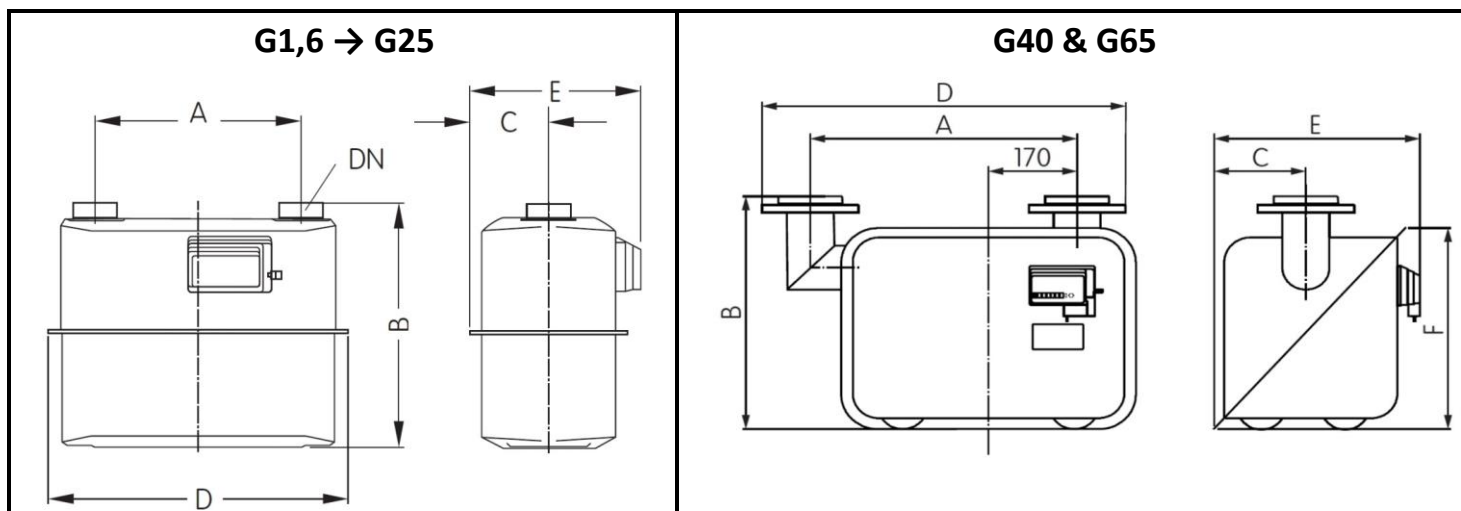
→ Une version caisse aluminium (pour GPL) est disponible sur demande.

→ Le compteur est disponible avec un émetteur d'impulsions basse fréquence/Reed sur demande.

CARACTERISTIQUES TECHNIQUES

			G1,6	G2,5	G4	G6	G10	G16	G25	G40	G65	G100
Volume Cyclique	V	dm ³	1,2	1,2	1,2	5	6	6	12	18	24	48
Raccordement	Fileté									Brides		
Diamètre	Dn	mm	25	25	25	25	25	40	50	80	80	100
Filetage	f	Pouce	1"1/4	1"1/4	1"1/4	1"1/4	1"1/4	2"	2"1/2	 	 	
Débit minimum	Q min.	m ³ /h	0,016	0,025	0,04	0,06	0,1	0,16	0,25	0,4	0,65	1
Débit Maximum	Q max.	m ³ /h	2,5	4	6	10	16	25	40	65	100	160
Sortie impulsions	P	m ³ /imp	 	0,01	0,01	0,01	0,1	0,1	0,1	0,1	0,1	1
Pression Maximum	P max.	bar	0,5	0,5	0,5	0,5	0,5	0,5	0,5	0,5	0,5	0,5
Poids	-	kg	1,9	1,9	1,9	5	4,5	5,7	10	29	35	105
Dimensions	B	mm	220	220	220	329	320	330	398	470	468	608
	D	mm	190	190	190	327	334	405	465	710	710	950
	E	mm	163	163	163	202	218	234	289	392	392	571
	A	mm	110	110	110	250	250	280	335	510	500	675
	C	mm	68	68	68	85	85	108	138	175	173	243

Encombrements



AQUATEL

| COMPTEURS | EAU | GAZ | ENERGIE THERMIQUE |

13, RUE PONT LÉOPOLD - B-4800 VERVIERS
 TEL 087 34 08 30 – FAX 087 34 08 13
 Email : aquatel@aquatel.be - Web : www.aquatel.be