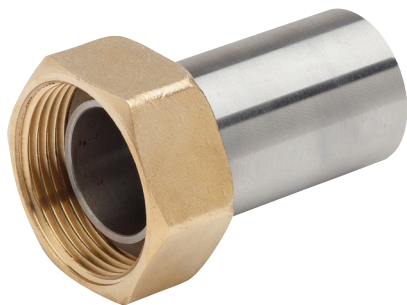


Raccord femelle JPG à souder

Raccord 2 pièces JPG DN15 écrou G 3/4" / AC21,3 + joint



Description produit

Raccord 2 pièces à visser sur un filetage mâle à Joint Plat Gaz (JPG) et à souder sur un tube acier.

Utilisations

- Gaz Naturel
- Propane réseau

Certification

- Certifié NF RAC-GAZ

Caractéristiques techniques

- Pression maximale d'utilisation : 500 mbar
- Ecrou libre et douille à souder sur un tube acier de Ø 21,3
- Livré avec joint

Codification BANIDES

Référence	Calibre	Filetage	Acier	Gencod
0190499	15	Ecrou JPG DN15 G 3/4"	AC21,3	3571100021570